

JBL

by HARMAN

# Synchros S200/S200a/S200i

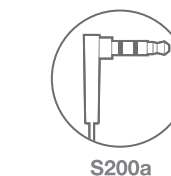


## S200/S200a/S200i

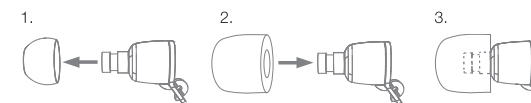
Quick Start Guide

1

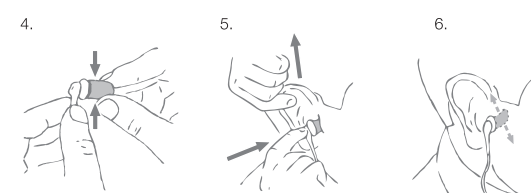
S200/S200a/S200i



2



www.complyfoam.com



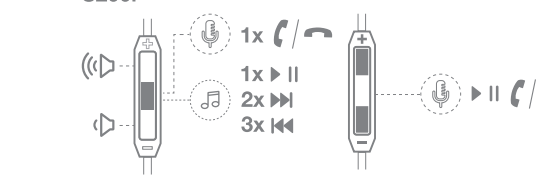
www.complyfoam.com

## S200/S200a/S200i

Quick Start Guide

3

S200i



iPod®, iPhone®, iPad®

For all other brands

pour toutes les autres marques para todas las marcas para todas as outras marcas für alle anderen Marken per tutte le altre marche voor alle andere merken for alle andre merker kaikki muut merkit для всех других марок för alla andra märken för alle andre märker その他のすべてのブランドのため 다른 모든 브랜드 所有其他品牌 所有其他品牌

4

S200a

(Samsung, Sony Xperia, Nokia Lumia, HTC, LG, Blackberry, iPhone, Google, Android and Windows)



(Samsung, Sony Xperia, Nokia Lumia)

## S200/S200a/S200i

Quick Start Guide

Compatible with popular smartphones, feature phones and tablets. Functions vary depending on your phone, tablet or application.

Compatible avec les smartphones, les téléphones portables et les tablettes populaires. Les fonctions varient en fonction de votre téléphone, tablette ou application.

Compatible con smartphones populares, teléfonos normales y tabletas. Las funciones varían dependiendo del teléfono, tableta y aplicación.

Compatível com smartphones, telemóveis e tablets populares. As funções variam consoante o telemóvel, tablet ou aplicação utilizado.

Kompatibel mit beliebigen Smartphones, Feature-Phones und Tablets. Funktionen können sich je nach Telefon, Tablet oder Anwendung unterscheiden.

Compatibile con i più diffusi smartphone, feature phone e tablet. Le funzioni variano a seconda del telefono, tablet o applicazione.

Kompatibel met populaire smartphones, functietoelafoons en tablets. Functies zijn afhankelijk van uw telefoon, tablet of toepassing.

Kompatibel med populære smarttelefoner, mobiltelefoner og nettbrett. Funksjoner varierer avhengig av telefonen, nettbrettet eller applikasjonen.

Sopii suosituihin älypuhelimiin, erikoispuhelimiin ja tabletteihin. Toiminnot vaihtelevat puhelimen, tabletin tai sovelluksen mukaan.

Совместимы с популярными смартфонами, многофункциональными телефонами и планшетами. Функции различаются, в зависимости от модели телефона, планшета или приложения.

Kompatibel med populære smartphones, telefoner och surfplattor. Funktioner kan variera beroende på telefon, surfplatta eller program.

Kompatibel med populære smartphones, mobiltelefoner og tablets. Funktionerne afhænger af din telefon, tablet eller app.

普通のスマートフォン、フィーチャーフォン、タブレットと互換性あり。機能はお使いの電話、タブレット、またはアプリケーションにより異なります。

대중적인 스마트폰, 피쳐폰(다기능 휴대폰) 및 태블릿과 호환됩니다. 휴대폰, 태블릿, 응용 프로그램에 따라 기능이 달라질 수 있습니다.

兼容各款热门智能手机、功能手机和平板电脑。根据您的手机、平板电脑或应用的不同而发挥各具特色的功能。

與流行的智慧型手機、功能型手機和平板電腦相容。有多重功能，取決於您的手機、平板電腦或應用程式。

## S200/S200a/S200i

Quick Start Guide

The remote and mic are supported only by iPod nano (4th generation or later), iPod classic (120GB, 160GB), iPod touch (2nd generation or later), iPhone 3GS or later, and iPad. The remote is supported by iPod shuffle (3rd generation or later). Audio is supported by all iPod models and iPad.

La télécommande et le micro ne sont pris en charge que par iPod nano (4e génération et suivantes), iPod classic (120 ou 160 Go), iPod touch (2e génération et suivantes), iPhone 3GS (et modèles plus récents) et iPad. La télécommande est prise en charge par iPod shuffle (3e génération et suivantes). L'audio est pris en charge par tous les modèles iPod et iPad.

El control remoto y el micrófono solo son compatibles con iPod nano (4th generation o posteriores), iPod classic (120 GB, 160 GB), iPod touch (2nd generation y posteriores), iPhone 3GS o posteriori iPad. El control remoto es compatible con iPod shuffle (3rd generation o posteriores). El audio es compatible con todos los modelos de iPod y iPad.

O controle remoto e o microfone são compatíveis apenas com iPod nano (4ª geração e posteriores), iPod classic (120 GB, 160 GB), iPod touch (2ª geração e posteriores), iPhone 3GS e posteriorese iPad. O controle remoto é compatível com iPod shuffle (3ª geração e posteriores). O áudio é compatível com todos os modelos de iPod e iPad.

Die Fernbedienung und das Mikrofon werden nur unterstützt von: iPod nano (4G und später), iPod classic (120 GB und 160 GB), iPod touch (2-го поколения и следующие модели), iPhone 3GS и следующие модели, а также iPad. iPod shuffle (3-го поколения и следующие модели) поддерживает ПДУ. Аудио поддерживается всеми моделями iPod и iPad.

Die Fernbedienung und das Mikrofon werden nur unterstützt von: iPod nano (4G und später), iPod classic (120 GB, 160 GB), iPod touch (2G und später), iPhone 3GS und später sowie iPad. Die Fernbedienung wird unterstützt von: iPod shuffle (3G und später). Audio wird von allen iPod-Modellen und vom iPad unterstützt.

## S200/S200a/S200i

Quick Start Guide

Il telecomando e il microfono sono supportati solo da iPod nano (4ª generazione e successive), iPod classic (120 GB, 160 GB), iPod touch (2ª generazione e successive), iPhone 3GS o successive e iPad. Il telecomando è supportato da iPod shuffle (3ª generazione e successive). L'audio è supportato da tutti i modelli di iPod e iPad.

De afstandsbediening en microfoon worden uitsluitend ondersteund door de iPod nano (4th generation of later), iPod classic (120 GB, 160 GB), iPod touch (2nd generation of later), iPhone 3GS of later en iPad. De afstandsbediening wordt ondersteund door de iPod shuffle (3rd generation of later). Audio wordt ondersteund door alle iPod-modellen en de iPad.

Fjernkontrollen og mikrofonen støttes kun av iPod nano (fjerde generasjon eller senere), iPod classic (120GB, 160GB), iPod touch (andre generasjon eller senere), iPhone 3GS eller nyere, og iPad. Fjernkontrollen støttes av iPod shuffle (tredje generasjon eller senere). Lyd støttes av alle iPodmodeller og iPad.

Kauko-ohjain ja mikrofonit toimivat ainoastaan iPod nanon (4. sukupolvi tai uudempi), iPod classicin (120 Gt, 160 Gt), iPod touchin (2. sukupolvi), iPhone 3GS:n tai uudemman mallin sekä iPadin kanssa. iPod shuffle (3. sukupolvi tai uudempi) tukee kauko-ohjainta. Kaikki iPod-mallit ja iPad tukevat äänen toistoa.

ПДУ и микрофон поддерживаются только устройствами iPod nano (4-го поколения и следующие модели), iPod classic (120 Гб и 160 Гб), iPod touch (2-го поколения и следующие модели), iPhone 3GS и следующие модели, а также iPad. iPod shuffle (3-го поколения и следующие модели) поддерживает ПДУ. Аудио поддерживается всеми моделями iPod и iPad.

## S200/S200a/S200i

Quick Start Guide

Fjärrkontrollen och mikrofonen fungerar endast tillsammans med iPod nano (4:e generationen eller senare), iPod classic (120 GB, 160 GB), iPod touch (2:a generationen eller senare), iPhone 3GS eller senare, samt med iPad. Fjärrkontrollen fungerar tillsammans med iPod shuffle (3:e generationen eller senare). Ljudet fungerar tillsammans med alla modeller av iPod och iPad.

Fjernbetjeningen og mikrofonen understøttes kun af iPod nano (4. generation eller nyere), iPod classic (120 GB, 160 GB), iPod touch (2. generation eller nyere), iPhone 3GS eller nyere og iPad. Fjernbetjeningen understøttes af alle iPod-modeller og iPad.

リモコンとマイクは、iPod nano (第4世代以降)、iPod classic (120GB、160GB)、iPod touch (第2世代以降)、iPhone 3GS 以降、iPadでのみサポートされています。リモコンは、iPodshuffle (第3世代以降)でサポートされています。オーディオはすべてのiPodモデルおよびiPadでサポートされています。

리모컨과 마이크는 iPod nano (4세대) 이상, iPod classic (120GB, 160GB), iPod touch (2 세대) 이상, iPhone 3GS 이상 및 iPad에서만 지원됩니다. 리모컨은 iPod shuffle (3세대) 이상에서 지원됩니다. 오디오는 모든 iPod 모델 및 iPad에서 지원됩니다.

僅有 iPod nano (第 4 代或更新機種)、iPod classic (120GB、160GB)、iPod touch (第 2 代或更新機種)、iPhone 3GS 或更新機種、以及 iPad 支援遙控器與麥克風。iPod shuffle (第 3 代或更新機種) 支援遙控器。所有 iPod 機種與 iPad 都支援音訊。

只有 iPod nano (第四代及第四代以上)、iPod classic (120GB、160GB)、iPod touch (第二 代及第二代以上)、iPhone 3GS 及更新產品、以及 iPad 支持遙控功能和麥克風。iPod shuffle (第三代及第三代以上) 支持遙控功能。所有 iPod 型号及 iPad 均支持音頻。

## S200/S200a/S200i

Quick Start Guide

EN

- Type: In-ear headphone
- Advanced 10mm driver
- Frequency response: 10-22KHz
- Maximum SPL: 108dB @ 5mW
- Rated power input: 5mW
- Connections: 3.5mm plug

FR

- Type : écouteurs intra-auriculaires
- Haut-parleur avancé de 10 mm
- Plage de fréquences : 10-22 kHz
- Pression sonore max. : 108 dB @ 5 mW
- Puissance d'entrée nominale : 5 mW
- Connexions : prise 3,5 mm

ES

- Tipo: Auricular para el oído
- Unidad avanzada de 10 mm
- Intervalo de frecuencias: 10 -22 KHz
- SPL máximo: 108 dB @ 5 mW
- Potencia de entrada nominal: 5 mW
- Conexiones: Toma de 3.5 mm

PT

- Tipo: auscultador dentro do ouvido
- Acionista avançada de 10 mm
- Resposta em frequência: 10 – 22 kHz
- Nível máximo de pressão sonora: 108 dB @ 5 mW
- Potência nominal de entrada: 5 mW
- Ligações: ficha de 3,5 mm

## S200/S200a/S200i

Quick Start Guide

DE

- Typ: In-Ear-Kopfhörer
- Hochwertiger 10mm-Treiber
- Frequenzabhängigkeit: 10 -22 KHz
- Maximaler SPL: 108 dB @ 5 mW
- Eingangslleistung: 5 mW
- Verbindungen: 3,5 mm-Anschluss

IT

- Tipo: Auricolari in-ear
- Driver avanzato da 10 mm
- Risposta di frequenza: 10-22 KHz
- SPL massimo: 108 dB a 5 mW
- Alimentazione nominale in ingresso: 5 mW
- Connessioni: Spina da 3,5 mm

NL

- Type: Oortelefoon
- Geavanceerde 10 mm driver
- Frequentiebereik: 10 -22 KHz
- Maximum SPL: 108 dB @ 5 mW
- Nominaal opgenomen vermogen: 5 mW
- Aansluitingen: 3,5 mm stekker

NO

- Type: I-øret hodetelefoner
- Avansert 10 mm driver
- Frekvensrespons: 10 - 22 KHz
- Maksimum SPL: 108 dB ved 5 mW
- Nominelt strøminntak: 5 mW
- Tilkoblinger: 3,5 mm stopsel

## S200/S200a/S200i

Quick Start Guide

FI

- Tyyppi: Korvan sisään asetettava kuuloke
- Pitkälle kehittynyt 10 mm:n ohjain
- Taajuusvaste: 10 -22 KHz
- Maksimi SPL: 108 dB @ 5 mW
- Nimellisottoeho: 5 mW
- Liitännät: 3,5 mm pistoke

RU

- Тип: Вставные наушники
- Улучшенная 10-миллиметровая мембрана
- Частотная характеристика: 10 -22 кГц
- Макс. уровень звукового давления: 108 дБ @ 5 мВт
- Номинальная потребляемая мощность: 5 мВт
- Связь: 3,5 мм

SV

- Typ: In-ear hörlur
- Avancerad 10 mm-enhet
- Frekvensomfång: 10 -22 KHz
- Max SPL: 108 dB @ 5 mW
- Klassad effekt in: 5 mW
- Anslutningar: 3,5 mm kontakt

DA

- Type: Øretelefon
- Avanceret 10 mm driver
- Frekvensområde: 10-22 KHz
- Maks. SPL: 108 dB ved 5 mW
- Nominelt effektinput: 5 mW
- Tilslutninger: 3,5 mm stik

## S200/S200a/S200i

Quick Start Guide

JP

- タイプ:イヤホン式ヘッドフォン
- 最新の10mmドライバー
- 周波数応答性:10-22kHz
- 最大音圧:108dB(5mW出力時)
- 定格入力:5mW
- 接続:3.5mmミニプラグ

KO

- 유형: 인이어 헤드폰
- 최신 10mm 드라이버
- 주파수 응답: 10 ~ 22kHz
- 최대 SPL: 108dB @ 5mW
- 정격 입력: 5mW
- 연결: 3.5mm 플러그

CHS

- 类型：入耳式耳机
- 先进的 10 mm 驱动器
- 频率响应：10 - 22 KHz
- 最大 SPL：108 dB @ 5 mW
- 额定功率输入：5 mW
- 连接：3.5 mm 插头

CHT

- 類型：入耳式耳機
- 10 mm 進階單元
- 頻率響應：10-22 KHz
- 最大聲壓級：108 dB @ 5 mW
- 額定輸入功率：5 mW
- 連線：3.5 mm 插頭